

## Lancement du projet Savanturiers des villes

-Où vivent vos grands-parents ?

-Où vivez-vous?

-Pourquoi vos parents ont-ils déménagé à Beyrouth ?

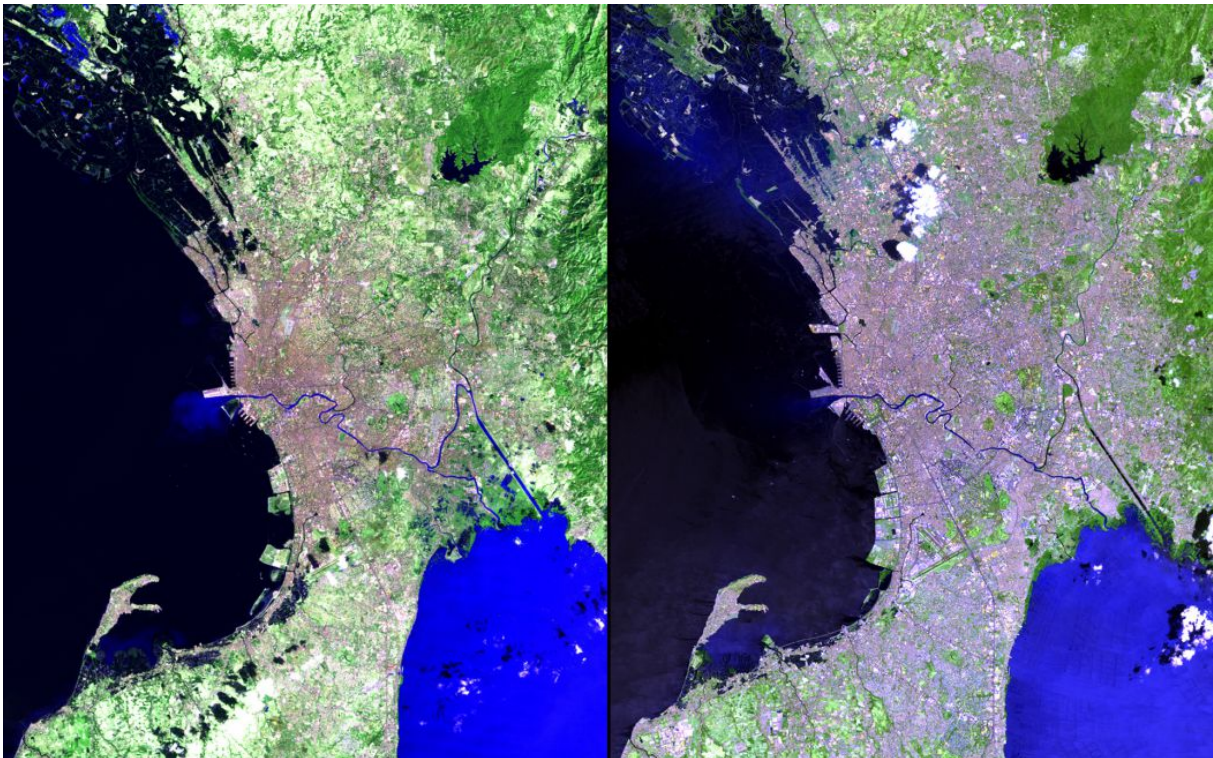
Les gens viennent vivre à Beyrouth pour travailler, pour éduquer leurs enfants à l'école ou à l'université. En ville, il y a des parcs d'attraction, des cinémas, des malls, des gratte-ciels, des hôpitaux importants ...

Les gens ne cessent pas de déménager en ville.

**Que se passera-t-il si la ville de Beyrouth devient de plus en plus peuplée ?**

**1. Il y aura beaucoup de gens qui vivront en ville. (Surpopulation)**

**Les gens bâtiront des immeubles tout autour de la ville et il y aura une expansion (= un agrandissement) de la ville.**



**2-Il y aura moins d'appartements pour loger les gens.**



**3-Il y aura plus de chômage. (=des gens qui ne trouvent pas de travail) alors les conditions de vie seront difficiles (mal nourris et mal logés : « bidonvilles »)**



**4-Il y aurait peut-être plus de disputes et de crimes.**

**5-Il y aura beaucoup plus de voitures donc plus d'embouteillage. Ces voitures dégageront plus de fumée et pollueront davantage l'air.**



**6-Il y aura plus de pollution de l'air alors plus de maladies.**

**7-Si la ville s'agrandit, il y aura moins de terre pour faire de l'agriculture. (= cultiver des fruits et des légumes et élever des animaux)**



**8-Dans ce cas, on arrivera difficilement à nourrir tous les gens, il y aura un manque de nourriture.**

**9-Et, on manquera d'eau car on en consommera beaucoup.**

**10-Cela augmentera aussi la quantité des eaux usées.**

